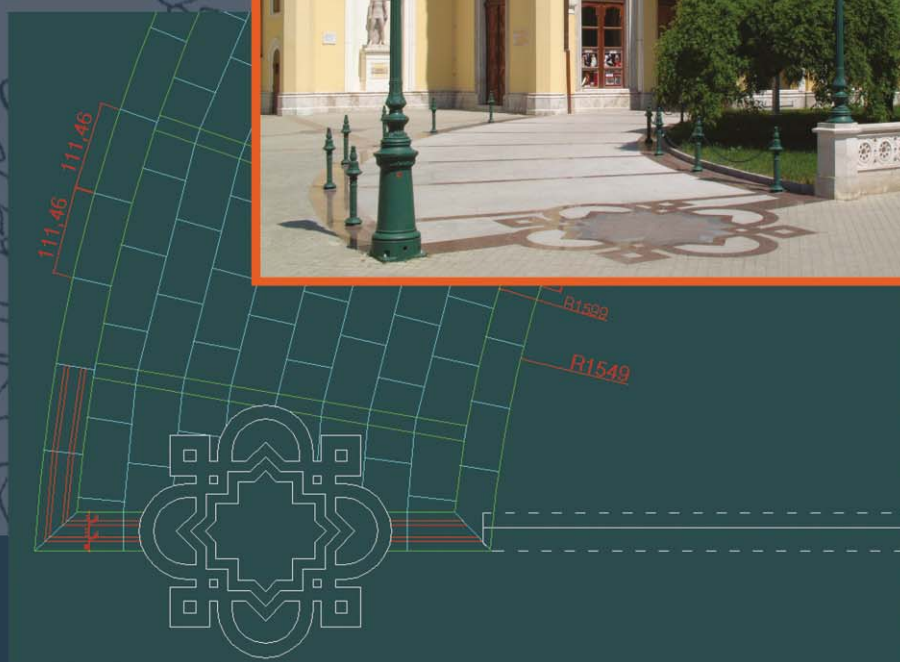
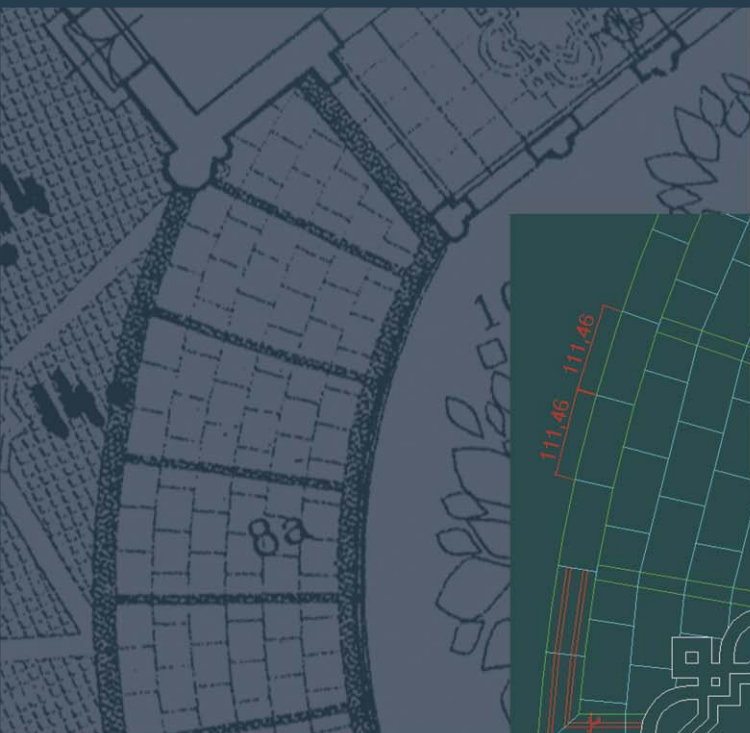
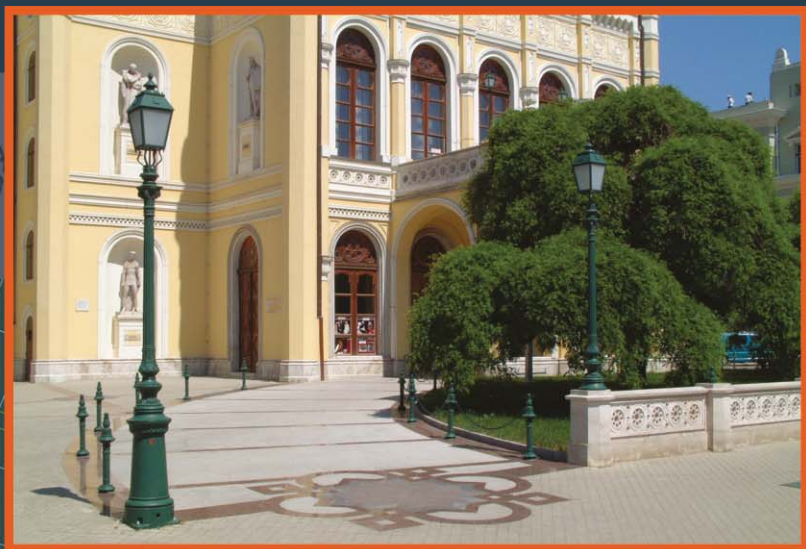




MINŐSÉG természetes kőből

munkáinkból
references





TERMÉSZETES KÖVEK FELDOLGOZÁSA ÉS BEÉPÍTÉSE 1997 ÓTA

Ezidő alatt rengeteg tapasztalatot szereztünk. Klasszikus kőfaragó munkák, családi házak változatos kőburkolatai, padlók, külső kőburkolatok, lépcsők, kandallók, intarziák, rengeteg konyhapult, fürdők, medencék, egyedi, néha igen extrém elképzelések megvalósítása kőből...; egy-egy szálloda vagy irodaház esetén a logisztika, a különböző kőelemek gyártásának és a beépítés összehangolása nagyüzemi volumenben, professzionális, ipari technológiák alkalmazása, stb... Sokoldalú tevékenység, közben mindig tanultunk valamit.

A nagy kivitelezéseken használt professzionális tapasztalatot alkalmazhattuk egy-egy családi ház kisebb, de gyakran aprólékosabb és összetettebb elkészítésénél és viszont: a kisebb munkáknál megkövetelt precizitás egyre inkább rutinná vált a nagyobb volumenek feldolgozásánál és beépítésénél is.

A családi vállalkozásként indult tevékenységünk számos átalakuláson ment keresztül. A változás, a fejlődés soha nem áll meg, azonban a megbízhatósághoz és a precizitáshoz, a minőséghez való ragaszkodásunk állandó maradt és ügyelünk arra, hogy ez a jövőben is így legyen.



NAGYOBB MEGRENDELŐINK

- KÉSZ KFT.
- MESTER-NÍVÓ KFT.
- MAGYAR ÉPÍTŐ ZRT.
- STRABAG ZRT.
- NÁDÉP KFT.
- KEVIÉP KFT.
- ZÁÉV ZRT.
- HUNÉP ZRT.
- WEST HUNGÁRIA BAU KFT.
- HORVÁTH ÉPÍTŐ KFT.
- MARKET ÉPÍTŐ ZRT.
- IMOLA ÉPÍTŐ KFT.
- BELVÁROSI ÉPÍTŐ KFT.
- ...



TELJESKÖRŰ SZOLGÁLTATÁS A LEGJOBB ÁR/ÉRTÉK ARÁNYOK MELLETT



ALAPANYAGOK A FORRÁSTÓL

A projektek alapanyagait a bányából vagy a közvetlen feldolgozóüzemből szállítjuk be. Ezzel biztosítani tudjuk, hogy a rendelkezésre álló keretből az elérhető legjobb minőségű alapanyag legyen feldolgozva a szükséges kőelemek gyártása során és így relatíve a legjobb természetes kőből készült késztermék kerüljön beépítésre.



MODERN TECNOLÓGIA A KŐFELDOLGOZÁS SORÁN

Az alapanyagok feldolgozását a legkorszerűbb gépekkel és innovatív technológiák alkalmazásával végezzük. Ez tökéletes precizitást és kiemelkedő minőséget biztosít a legjobb hatékonyság mellett, ami sok esetben a hatékonyság és az esztétikai értékek mellett a szerkezeti stabilitást, és így a tartósságot is növeli.



MESTERMUNKÁK

Műemlékfelújítások során illetve a klasszikus kőfaragó technikákkal megoldható kőelemek gyártásakor több évtizedes tapasztalattal rendelkező kőfaragó mesterek tudása biztosítja a hagyományoknak megfelelő és precíz kivitelezést.



HIGH-TECH A KIVITELEZÉSBEN

Nyitottak vagyunk a folyamatosan fejlődő építészeti szabványok és eljárások megismerésére és alkalmazására. A kőelemek installálása során az elérhető legkorszerűbb segédanyagokat és technológiákat alkalmazzuk. Mindezek garantálják a beépített természetes kőelemek stabilitását és a kőszervezetek tartósságát, illetve az alacsony kibocsátás révén az egészséges lakó- és munkakörnyezetet.



GONDOSKODUNK A KÉSZ FELÜLETEK VÉDELMÉRŐL

Impregnálószereink megóvják a kész felületeket az elszennyeződéstől és a foltosodástól, ha szükséges védelmet nyújtanak a graffitik ellen, vagy kiemelik a kő természetes színeit. Nem képeznek lakk- vagy viaszszerű bevonatot a felületen, semmilyen elváltozást nem okoznak a kő eredeti, természetes megjelenésében és nem sárgítják vagy szennyezik a követ az idő múlásával. Eme folyamatosan fejlesztett, korszerű termékekkel biztosítható a természetes kövek élettartamának kiterjesztése és a felületek eredeti megjelenésének tartós megóvása még a káros hatásokkal terhelt nagyvárosi környezetben is.



EUROPA NOSTRA
DIJ



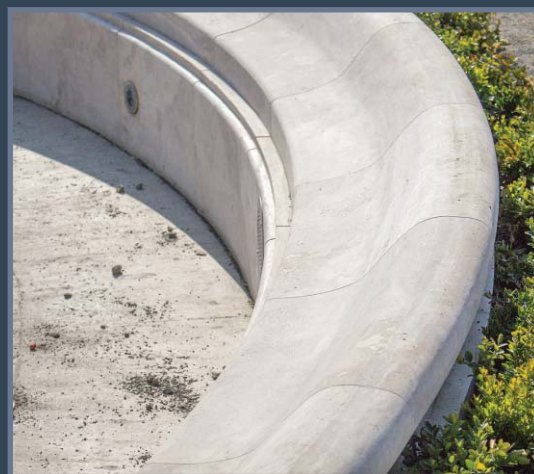
Szökőkút - Kanfanar horvát mészkiő • (Szeged, Klauzál tér)
Fountain - Croatian limestone • (Szeged, Klauzál square)



Faragott mészkő kerítés és gránit intarzia • (Debrecen, Csokonai Színház)
 Carved limestone fence and granite inlay • (Debrecen, Csokonai Theatre)



Szőkőkút - Kanfanar horvát mésző • (Debrecen)
Fountain - Croatian limestone • (Debrecen)



Faragott mészkő szökőkutak
Carved limestone fountains



Templom lábazat és bejárat (Veresegyháza) • Vasútállomás lábazat és bejárat (Balatonszentgyörgy)
Footing and entry of a church (Veresegyháza) and a railway-station (Balatonszentgyörgy)



Tömör mészkőelemekből faragott önhordó lépcső • (Várkert Bazár - Budapest)
Self-holding stairway with carved solid limestone elements • (The Castle Garden Bazaar - Budapest)



A homlokzat felújítás előtt
The facade before renewal



... és utána. Horvát mészkő lábazat és ablakpárkány.
... and after. The skirting and window-sills made from Croatian limestone.



Porfír lapokkal burkolt belső udvar, mészkővel
burkolt kutacska
Inner courtyard clad with porphyre tiles and
a fountain covered with limestone

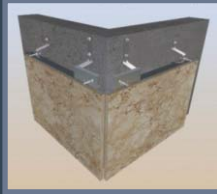


Hátsó homlokzat
The back-front





Rozsdamentes tartószerkezettel rögzített gránit homlokzat
Granite facade mounted with galvanized iron fixing elements



Önkormányzat irodaház • (Bp. IV. István út)
Building of a city-hall • (Budapest)

Rozsdamentes tartószerkezettel rögzített
Selina Gold mészkő homlokzat

Selina Gold limestone facade mounted
with galvanized iron fixing elements



HBKIK irodaház • (Debrecen)
Building of HBKIK • (Debrecen)



Külső és belső padlóburkolatok, lépcsők horvát mészkőből, homlokzati betételek és attika borítás Tardosi mészkőből. Az idővel lemattult kültéri vörösmészkő fedkő FilaStonePlus színtkiemelő impregnálószerezrel lett kezelve.

Inner and outdoor floor and stairs cleading by Croatian limestone, the decoration stripes and attica cover made of Monarch Red limestone. The surface of outdoor installed red limestone becomes matte therefore it was treated by FilaStonePlus colour enhancer protector.





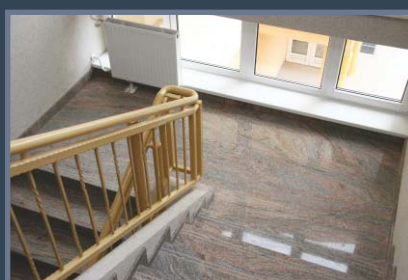
550 m² Ivory Brown gránit padló- és oszlopburkolat, 630 fm Juparana gránit lépcső, 113 db. Imperial White gránit mosdópult

550 m² Ivory Brown granite flooring and pillar casing, 630 lm. of Juparana granite stairs and 113 pcs. vanity top from Imperial White granite

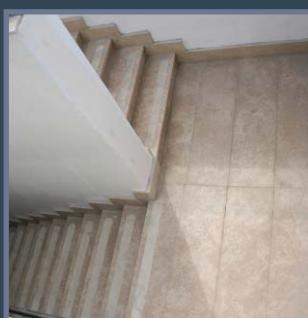


Ivory Brown gránit csúszásmentes lánglezelt felülettel

Ivory Brown granite with antislip flamed surface



Thermal Szálloda • (Hajdúszoboszló)
Hotel Thermal • (Hajdúszoboszló)



Kültéri lépcső, tömör kőburkolat és fedő horvát mészkőből

Outdoor stair, massive facade and cover stone elements made from Croatian limestone



Ítéltábla • (Debrecen)
Regional High Court • (Debrecen)



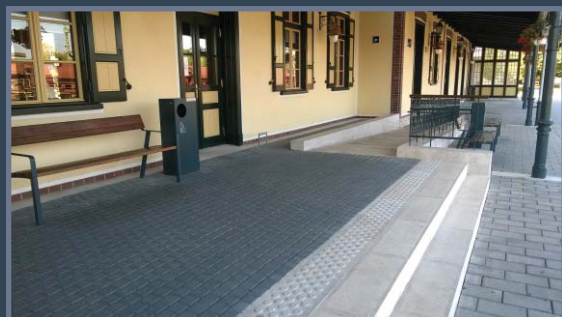
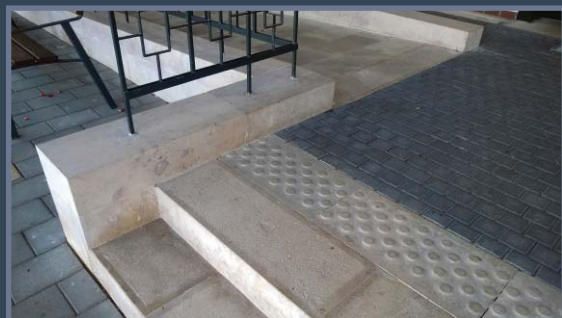
Kölcsey Központ, MODEM, Hotel Lycium • (Debrecen)
Kölcsey Center, MODEM, Hotel Lycium • (Debrecen)



A bejárat padlójához íves oldalú burkolólapokat gyártottunk
For floor of the entrance we made tiles with curved sides



Horvát és török mészkőburkolatok • (Méliusz Könyvtár Debrecen)
Croatian and Turkish limestone coverings • (Méliusz Library Debrecen)



Vasútállomás felújítás • (Balatonszentgyörgy)
Railway station renewal • (Balatonszentgyörgy)



Szürke mészkő lábazat • Semsey kastély • (Balmaazújváros)
 Grey limestone footing • Semsey hall • (Balmaazújváros)



Fehér mészkőburkolat átszellőztetett homlokzaton • Testnevelési Egyetem • (Budapest)
 White limestone on ventilated facades • University of Physical Education • (Budapest)



Kültéri kőburkolatok
Outdoor stone claddings



Kültéri kőburkolatok
Outdoor stone claddings



Beltéri kőburkolatok
Indoor stone claddings



Belső kőburkolatok
Indoor stone claddings



Natúr porfír lejáró és homokfúvott mészkő támfal
Natural porphyre driveway and sandblasted limestone abutment



Finoman és durván rovátkolt mészkő felület
Fine and raw nicked limestone surfaces



Stokkolt lépcső és taktilis sávok
mészkőből
*Limestone stair with bush-
hammered surface and tactile
bars*



Lángkezelt mészkő felület
Flamed limestone surface





CERCOL • A PROBLÉMAMENTES KIVITELEZÉSHEZ

A CERCOL 1977 óta készít aljzatelőkészítőket, ragasztóanyagokat és fugázókat a teljes építőipari kivitelezőspektrum számára (nem csak természetes kövekhez). Mi 2000 óta használjuk a termékeit.



Véleményünk szerint két dolog miatt mindenképpen kiemelkednek a mezőnyből: A folyamatos innovációnak köszönhetően kiemelkedően korszerűek a termékek, a lehető legkisebb illékony szervesanyag kibocsátással (VOC) rendelkeznek, így jó és biztonságos velük dolgozni, aztán később, a zárt környezetekben lakók és dolgozók számára egészséges életkörülményeket biztosítanak;

A termékek által nyújtott rendkívüli minőség és tartósság máshol nem érhető el ilyen áron a piacon. Nekünk soha nem okoztak problémát sem a garanciális időszakban, sem utána, nyugodt szívvel ajánljuk mindenkinek. Néhány terméket bemutatunk alább, bővebben: stone360.hu/cercol



F.55 RAGASZTÓCSALÁD

Rendkívül magas műgyanta tartalommal rendelkező fokozott terhelhetőségű burkolatragasztók. Vannak köztük megcsúszásmentes, nyújtott nyitott idejű és gyorsan kötő változatok. Fehér színben is elérhetők, így üvegmozaik, greszporcelán, terrakotta burkolólapokhoz is használhatók az áttetsző márvány, mészkő,

onix vagy gránitlapok mellett. Alkalmazhatók fűtött esztricheken, nagy forgalmú helyeken, medencék, vizes helyiségek burkolatainak elkészítéséhez, meglévő burkolatok újraburkolásához, pórusbeton vagy pl. gipszkarton, parafa, poliuterán stb. felületeken.



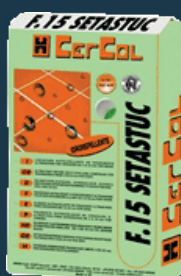
F.15 FUGÁZÓCSALÁD

F.15 SETASTUC 0-6 mm

Egykomponensű, VÍZTASÍTÓ, PENÉSZEDÉSGÁTLÓ fugázóhabarcs magas kopásellenállósággal.

Összetételének köszönhetően a keverék rendkívül bedolgozható, sima és könnyen tisztítható.

Alkalmas a 0 és 6 mm közötti hézagok lezárására bármilyen típusú kerámia vagy természetes kő felületen repedések vagy rések kialakulása nélkül. 3 pH fölött saválló. Kiemelkedő UV rezisztenciával rendelkezik. Latex hozzáadása nem szükséges.



F.72 ELASTOMALTA

vízszigetelő, felületvédő

Önálló védőréteggént is alkalmazható kétkomponensű vízszigetelő.

Cementbázisú, szálerősítésű rugalmas habarcs beton felületek, erkélyek, teraszok, meglévő padlók, fürdőszobák és úszómedencék vízszigetelésére és védelmére.

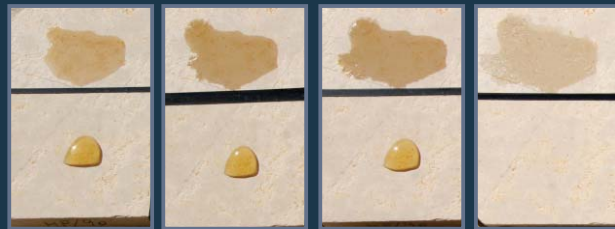
Egy rugalmas, az UV és más káros hatások ellenálló védőréteget hoz létre.



**FILA MP/90 • A TÖKÉLETES LÁTHATATLAN VÉDŐPAJZS**

- Véd az olajos és vizes jellegű szennyeződések, a graffitik ellen
- Nincs látható bevonat vagy elszíneződés, az anyag tökéletesen megőrzi eredeti megjelenését;
- UV álló, nem sárgul, engedi a felület természetes lélegzését;
- Igazoltan élelmiszerbarát, konyhai munkapultokhoz ideális.

Olajfolt viselkedése FILA MP/90-nel kezelt és natúr köfelületen

Fent: kezeletlen
Lent: kezelt felület10 perc
múlva30 perc
múlvalemosás
után**HYDROREP • VÍZLEPERGETŐ**

- Véd a vizes szennyeződések, a nedvesség és a légköri elemek káros hatásai ellen;
- Nincs látható bevonat vagy elszíneződés, az anyag tökéletesen megőrzi eredeti kinézetét;
- UV álló, nem sárgul, engedi a felület természetes lélegzését;
- Megelőzi a kivirágzások, a moha, penész kialakulását.



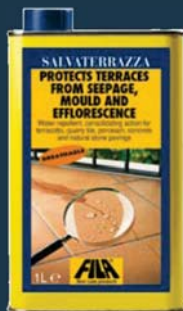
A HYDROREP hatékonyan gátolja, hogy a szennyeződés, a szmog a vízzel együtt beszívárogon az anyagba. Számos felületen alkalmazható.

FILA STONEPLUS • SZÍNKIEMELŐ

- Megvédi és kiemeli az anyag eredeti színeit fényes, matt, nyers vagy kopott felületeken;
- Mélyen felszívódik az anyagba és védi azt a vizes és olajos foltok és szennyeződések ellen;
- UV álló, nem sárgul, nem képez filmréteget, hosszantartó védelmet biztosít;
- Igazoltan élelmiszerbarát.



A színkiemelő impregnálószer hatása a csúszásmentes lángkezelt felületű Rosso Balmoral grániton

SALVATERRAZZA • TERASZOK ÉS VÍZSZINTES FELÜLETEK MEGERŐSÍTÉSE

- Megszünteti a be- és átszivárgások problémáit: a penészfoltok és kivirágzások kialakulását, de képes megelőzni a komoly szerkezeti károsodásokat is;
- Nincs filmréteg, UV álló, nem sárgul sem az öregedés sem a környezeti hatások következtében, engedi a felület természetes lélegzését;
- Vízlepergetővé teszi a kis repedéseket (0.5 µm - 1 mm) ...



A készítmény behatol a repedésbe és kémiai kötést hoz létre az anyaggal, ami nagyon erős és zárt.

A Salvaterrazza ellenáll a víznek, ám hagyja lélegezni a felületet bármiféle filmréteg kialakítása nélkül.